

NÁZOV ULICE A DRUH POVRCHU  
KATASTER

ČÍSLA ŠÁCHT  
KANALIZÁCIA  
M = 1:200/100

SPEVNENÉ PLOCHY  
Chťelnica

NÁZOV ULICE A DRUH POVRCHU  
KATASTER

ČÍSLA ŠÁCHT  
KANALIZÁCIA  
M = 1:200/100

TERÉN  
Chťelnica

ŠATNE

PREFABRIKOVANÁ  
ŽUMPA

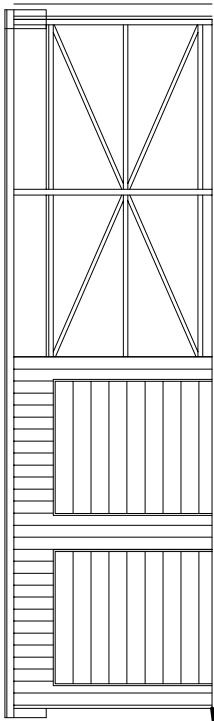
237,17  
DNO VTOKU

PREFABRIKOVANÁ  
ŽUMPA

RS

235,80  
DNO VTOKU

GARÁŽE, SKLADY



- SO01 Priprava územia
- SO02 Komunikácie a spevnené plochy
- SO03 Terénne a sadové úpravy
- SO04 Oplotenie
- SO05 Vodné hospodárstvo

- SO05.1 Vodovodná prípojka
- SO05.2 Splašková kanalizačná prípojka, žumpa
- SO05.3 Dažďová kanalizácia, vsakovanie

- SO06 NN rozvody
- SO07 Kamerový systém
- SO08 Areálové osvetlenie
- SO09 Zariadenia zberného dvora

- SO09.1 Prevádzkové budovy
- SO09.2 Garáže a skladovacie priestory
- SO09.3 Zariadenia zberného dvora

HLBKA VÝKOPU

KÓTA DNA POTRUBIA

KÓTA TERÉNU (RELATÍVNA)

POROVNÁVACIA ROVINA  
STANIČENIE V KM

SKLON % - DLŽKA M  
PROFIL mm - MATERIÁL - DLŽKA M  
KAPACITA l/s - RÝCHLOSŤ M/S

|      |          |
|------|----------|
| 1,0% | 2,00     |
| PVC  | 150 2,00 |
| 26,5 | 1,58     |

HLBKA VÝKOPU

KÓTA DNA POTRUBIA

KÓTA TERÉNU (RELATÍVNA)

POROVNÁVACIA ROVINA  
STANIČENIE V KM

SKLON % - DLŽKA M  
PROFIL mm - MATERIÁL - DLŽKA M  
KAPACITA l/s - RÝCHLOSŤ M/S

|      |           |
|------|-----------|
| 4,1% | 12,00     |
| PVC  | 150 12,00 |
| 26,5 | 1,58      |

SO05.2 SPLAŠKOVÁ KANALIZAČNÁ PŘÍPOJKA, ŽUMPA

|            |                |                          |                        |
|------------|----------------|--------------------------|------------------------|
| date/dátum | revision/zmena | vypracoval/elaborated by | kontroloval/checked by |
|            |                |                          |                        |
|            |                |                          |                        |
|            |                |                          |                        |

profesion/profesia :

|  |                                     |                    |
|--|-------------------------------------|--------------------|
| VÝPRACOVAL:<br>ELABORATED BY:                    | Ing. Miloslav Remiš                 |                    |
| ZODPOVEDNÝ PROJEKTANT:<br>RESP.PROJECT ENGINEER: | Ing. Miloslav Remiš                 |                    |
| KONTROLOVAL:<br>CHECKED BY:                      | Ing. Miloslav Remiš                 |                    |
| STUPEŇ:<br>LEVEL:                                | dokumentácia pre stavebné povolenie | ZAK.ČÍSLO: 2016/59 |
|  |                                     | VODNÉ HOSPODÁRSTVO |

general designer/generalny projektant :

|  |  |                                      |                     |
|--|--|--------------------------------------|---------------------|
| HLAVNÝ PROJEKTANT:<br>PROJECT MANAGER: | Ing. Miloslav Remiš  | AUTOR:<br>AUTHOR:                    | Ing. Miloslav Remiš |
| INVESTOR:<br>INVESTOR:                 | Obec Chťelnica, Nám. 1. mája 495/52, 922 05 Chťelnica                      | MIESTO STAVBY:<br>LOCATION BUILDING: | Chťelnica           |
| PARCELA:<br>PARCEL OF LAND:            | spríevadna správa  |                                      |                     |
| PROJEKT:<br>PROJECT:                   | ZBERNÝ DVOR OBCE CHŤELNICA<br>SO05.2 SPLAŠKOVÁ KANALIZAČNÁ PŘÍPOJKA, ŽUMPA | MIERKA:<br>SCALE:                    | 1:200               |
|  |  | DATUM:<br>DATE:                      | 12/2016             |
| OPISAH VÝKRESU:<br>NAME DESIGN:        | POZDĽŽNÝ PROFIL KANALIZÁCIE  | FORMÁT:<br>FORMAT:                   | 3x4                 |
|  |  |                                      | PRIL-E2             |



Projektovanie, výstavba, servis  
vodohospodárskych stavieb  
Brodno č.10, 010 14, 0903/545 585